

POLYLACK KG – OGNIOPRONNA PASTA PĘCZNIĘJĄCA



Aprobata Techniczna ITB
nr AT-15-8457/2010
Certyfikat zgodności
ITB-1991/W



PRZEZNACZENIE:

- Uszczelnianie przeciwpożarowe pojedynczych kabli i wiązek kabli do \varnothing 100 mm.
- Uszczelnianie rur niepalnych w izolacji (opis zastosowania przy farbie POLYLACK F).
- Uszczelnianie rur palnych (opis zastosowania przy farbie POLYLACK F).
- Uszczelnianie kabli w peszlu (opis zastosowania przy farbie POLYLACK F).

OPIS PRODUKTU:

Ogniochronna pasta pęczniąca w postaci gęstej szpachli tynkarskiej. Po naniesieniu w postaci powłoki lub wypełnienia, przy oddziaływaniu wysokiej temperatury, masa pęcznieje, wielokrotnie zwiększając swoją objętość i tworząc tym samym warstwę ochronną zamykając przepust i zatrzymując palenie.

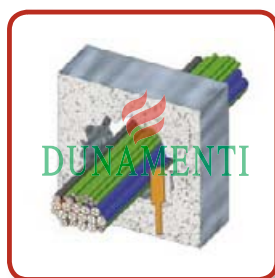
DANE TECHNICZNE:

Kolor	Jasnoszary
Gęstość	1425 kg/m ³
Czas formowania powłoki	20 min
Czas całkowitego wyschnięcia	Grubość 1 mm – 24 godziny Grubość 20-25 mm – 20-30 dni
Odporność na temperaturę	Od -40°C do +120°C
Pęcznienie	1:15
Temperatura składowania	Od +5°C do +40°C
Okres magazynowania	6 miesięcy od daty produkcji na opakowaniu

GRUBOŚĆ PODŁOŻA (MINIMALNA):

- 120 mm – ściany betonowe
- 125 mm – ściany z płyt gipsowo-kartonowych
- 150 mm – ściany z cegły pełnej i betonu komórkowego
- 150 mm – stropy żelbetowe i betonu komórkowego

SPOSÓB MONTAŻU:



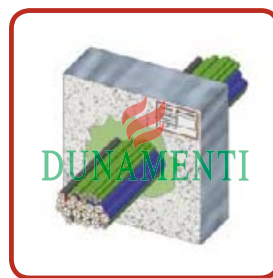
1. Przepust oczyścić z pyłu, kurzu i luźnych zanieczyszczeń.



3. Powierzchnię pasty wygładzić szpachelką lub zwilżonym pędzlem w celu uzyskania estetycznej powierzchni.

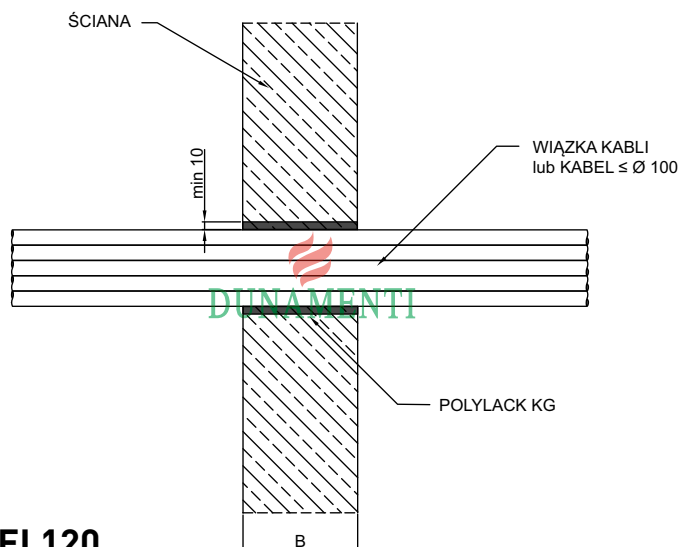


2. Nanieść pastę w szczelinę między kablami a murem i pomiędzy kablami szpachelką lub wycisnąć z tuby na całą grubość muru. W podłożu grubsze niż podane minimalne upchać wetną mineralną o gęstości min. 40 kg/m³ na grubości równej różnicy pomiędzy faktyczną a minimalną grubością podłoża.

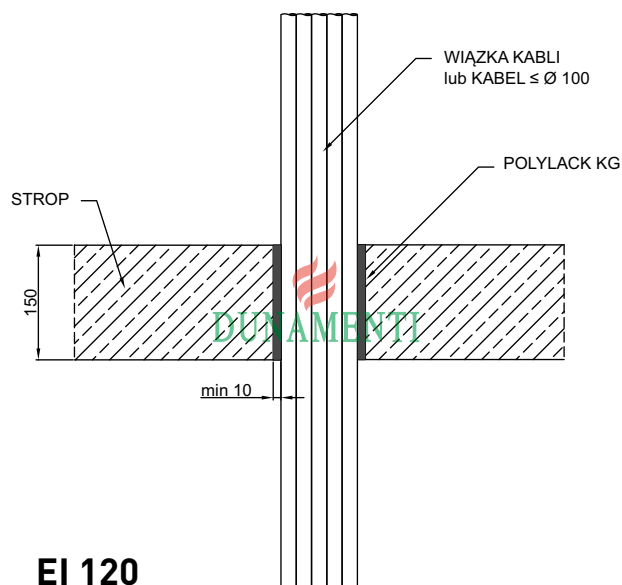


4. Oznaczyć przepust.

USZCZELNIENIA PRZEJŚĆ KABLI I WIĄZEK KABLI W STROPIE I ŚCIANIE



EI 120



EI 120

- Maksymalne wymiary otworu 120x120 mm
- B = 120 dla ścian betonowych
= 125 dla ścian gipsowo-kartonowych
= 150 dla ścian z cegły pełnej i betonu komórkowego

Tabela szacunkowego zużycia pasty POLYLACK KG w kg przy grubości podłoża 120 /150 mm:

Średnica otworu	Procent wypełnienia przepustu kablami		
	10%	30%	60%
30 mm	0,11 / 0,14	0,08 / 0,11	0,05 / 0,06
40 mm	0,19 / 0,24	0,15 / 0,19	0,09 / 0,11
50 mm	0,30 / 0,38	0,23 / 0,29	0,13 / 0,17
80 mm	0,77 / 0,97	0,60 / 0,75	0,34 / 0,43
100 mm	1,21 / 1,51	0,94 / 1,17	0,54 / 0,67
120 mm	1,74 / 2,17	1,35 / 1,69	0,77 / 0,97

Do zamówienia:

Oznaczenie produktu	Opakowanie
Polylack KG	12,5 kg
Polylack KG	600 ml

